

GRUPO  
**REVENDA**  
A P R E S E N T A



2020

OS MELHORES EM CADA SEGMENTO

# MATERIAL HIDRÁULICO

Categoria muito importante para cuidados e economia de água:

Caixa D'Água de Polietileno; Cisterna; Mangueira para Jardim; Torneira de Plástico; Torneira de ABS; Tubos e Conexões de Cobre; Tubo e Conexão para Água Fria; Tubo e Conexão para Água Quente.

## CAIXA D'ÁGUA DE POLIETILENO

- ACQUALIMP
- AMANCO
- BAKOF
- ETERNIT
- FIBRA OESTE
- FIBROMAR
- FORTLEV
- IMBRALIT
- PLASTIFIBRA
- TIGRE

## CISTERNA

- ACQUALIMP
- AMANCO
- BAKOF
- FIBROMAR
- FIRME FORT
- FORTLEV
- INCOFIMA
- INFIBRA / PERMATEX
- PLASTIFIBRA
- TIGRE

## MANGUEIRA PARA JARDIM

- ACQUAFLEX
- ARQUA
- CIPLA
- DURIN
- IBIRA
- MANTAC
- PABOVI
- PLASBOHN
- TRAMONTINA
- VÍQUA

## TORNEIRA DE PLÁSTICO

- ASTRA
- DECA
- DURIN
- FAME
- HERC
- KRONA
- LORENZETTI
- PLASTILIT
- TIGRE
- VÍQUA

## TORNEIRA DE ABS

- DECA
- DOCOL
- DURIN
- FORUSI
- HERC
- LORENZETTI
- MEBER
- PLASTILIT
- TIGRE
- VÍQUA

## TUBO E CONEXÃO DE COBRE

- AMANCO
- ELUMA
- FORTLEV
- GERDAU
- JACKWALL
- KRONA
- RAMO CONEXÕES
- TIGRE
- TUPY
- UNOCANN

## TUBO E CONEXÃO PARA ÁGUA FRIA

- AMANCO
- FORTLEV
- KRONA
- MULTILIT
- PLASTILIT
- PLASTUBOS
- TIGRE
- TUBOZAN
- UNOCANN

## TUBO E CONEXÃO PARA ÁGUA QUENTE

- AMANCO
- DECA
- FORTLEV
- KRONA
- MAJESTIC
- PLASTILIT
- PLASTUBOS
- TIGRE
- TOPFUSION
- TUBOZAN



## MATERIAL HIDRÁULICO

CAIXA D'ÁGUA DE POLIETILENO

# FORTLEV

### LINHA DIVERSIFICADA DE RESERVATÓRIOS DA FORTLEV MANTÉM A LIDERANÇA

A tradição de 31 anos em conjunto com uma cultura de inovação e a qualidade dos reservatórios da Fortlev, mantém a marca mais uma vez na liderança nacional da pesquisa Top 10, edição 2020, do Grupo Revenda.

A empresa possui o maior portfólio do Brasil em reservatórios para água, com uma linha diversificada de caixas d'água, tanques e cisternas fabricados em polietileno. A indústria oferece soluções em armazenamento de água que atendem desde pequenas residências a grandes obras como indústrias, hotéis, clubes e condomínios.

Para o presidente da Fortlev, Eugênio de Vasconcelos Fulgêncio, ter alcançado por mais um ano o prêmio de empresa mais lembrada no segmento caixas d'água pelas vendas é motivo de imensa gratidão e orgulho. "Trabalhamos diaria-

mente com seriedade para entregar ao mercado o reservatório de maior qualidade, resistência, segurança e durabilidade. Buscamos incansavelmente estar atualizados com o que tem de mais inovador neste mercado, no Brasil e no mundo. Acreditamos que esse reconhecimento é resultado do esforço conjunto de todos os colaboradores da empresa. Por isso, estamos muito felizes, gratos e ainda mais motivados", comenta Eugênio.

Destacamos que a Fortlev, tão conhecida por suas caixas d'água, também produz tanques - reservatórios de formato diferenciado e tampa roscável. Destacam-se os tanques antibacterianos, produzidos na cor bege que possuem uma superfície interna branca, antibacteriana, desenvolvida em parceria com a Microban, líder mundial em soluções antimicrobianas. A proteção, que foi incorporada no processo de fabricação, inibe a fixação e proliferação de bactérias e superbactérias no interior do reservatório e permanece ativa durante toda a vida útil do produto.

**PARA O MAIOR  
CUIDADO COM A ÁGUA,  
FIQUE COM A MAIOR  
LINHA DE RESERVATÓRIOS  
DO BRASIL.**





## MATERIAL HIDRÁULICO

### CISTERNA FORTLEV

#### CISTERNAS FORTLEV SÃO DESTAQUE EM OBRAS SUSTENTÁVEIS

À medida que a conscientização sobre a importância do desenvolvimento de obras mais sustentáveis avança no ramo da construção civil brasileira, os três modelos de cisternas da linha Meio Ambiente da Fortlev levam a marca a ser a mais lembrada nesse segmento, conforme atesta o Top 10, edição 2020, do Grupo Revenda.

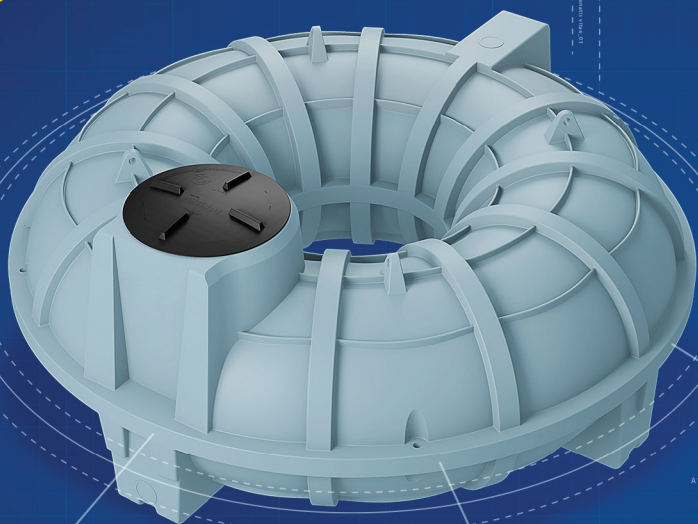
Adequadas para a reserva de água da chuva ou da rede pública em temperatura ambiente, as cisternas Fortlev são feitas de polietileno e possuem alta resistência, podendo ser enterradas com ou sem contenção, dependendo do modelo. Dessa forma, otimizam espaço nas edificações e garantem o aproveitamento de um recurso precioso que poderia estar sendo desperdiçado.

Lançada recentemente, a Cisterna Estrutural da Fortlev é a

única do mercado que pode ser instalada na presença de lençol freático. Indicada para residências, comércios, fazendas, escolas ou qualquer outra propriedade que necessite de armazenamento de água, o produto possui cinco anos de garantia, alta resistência e capacidade de 5.000 litros. Além disso, é possível interligá-las, multiplicando a capacidade de armazenamento. Sua instalação dispensa alvenaria, sendo necessária apenas uma escavação rasa, trazendo muita facilidade e redução no tempo de obra.

De acordo com o diretor Comercial e de Marketing de Fortlev, Wenzel Rego, a ampliação do uso dos reservatórios para a água da chuva e a participação de um profissional no ponto de venda especificando os benefícios do produto para o uso consciente da água contribuem muito. “Ficamos alegres com o reconhecimento e esperamos continuar contando com o importante papel dos nossos revendedores junto aos clientes finais, para a conscientização acerca da relevância para obras mais sustentáveis”, opina Wenzel.

LANÇAMENTO EXCLUSIVO



+MODERNA

+VERSÁTIL

CISTERNA ESTRUTURAL FORTLEV

**MAIOR  
RESISTÊNCIA  
PARA QUEM TEM A MAIOR  
EXIGÊNCIA**

A única que pode ser instalada  
na presença de lençol freático.

+PRÁTICA

Verifique a disponibilidade deste produto na sua região.

FORTLEVBRASIL

**FORTLEV**



## MATERIAL HIDRÁULICO

TUBO E CONEXÕES

**FORTLEV**

### FORTLEV É A MARCA DE TUBOS E CONEXÕES QUE MAIS CRESCE

Há quase dez anos atuando no mercado de tubos e conexões em PVC, a Fortlev é mais uma vez reconhecida como uma das marcas de tubos e conexões mais lembradas pelo revendedor. Pesquisas também indicam a linha da Fortlev como a que mais avança em presença nas lojas de materiais de construção do Brasil.

Além de uma forte estratégia focada na exposição e comunicação dos produtos nos pontos de venda, o diretor Comercial e de Marketing de Fortlev, Wenzel Rego, acredita que a conquista se deve especialmente ao reconhecimento dos revendedores e dos consumidores finais da qualidade e a tradição de nossa marca no mercado. Possuímos ampla variedade de conexões, acessórios para instalação da caixa d'água, registros e caixas sifonadas, que formam o mix de

produtos das linhas Água Fria e Esgoto predial.

“Com o intuito de oferecer um produto de qualidade e alta durabilidade, todo o portfólio da empresa passa por um processo interno padronizado, que inclui alta tecnologia no desenvolvimento do design das peças, criteriosa seleção, manipulação e preparo das matérias-primas conforme as características técnicas exigidas no produto final, uso de modernas máquinas injetoras e extrusoras e cumprimento à risca das normas técnicas”, explica Wenzel.

Além disso, os produtos passam por testes de qualidade durante a fabricação para estarem aptos a atenderem às normas NBR 5.648, 5.688, 5.626 e 8.160, da Associação Brasileira de Normas Técnicas (ABNT). Prova de que todas as exigências são plenamente atendidas é que a Fortlev possui a certificação internacional ISO 9001 e participa do Programa Brasileiro da Qualidade e Produtividade do Habitat (PBQP-H), do Ministério das Cidades.

# TUBOS E CONEXÕES



QUALIDADE E SEGURANÇA  
QUE JÁ VÊM NO NOME.

**FORTLEV**  
É MUITO MAIS TUBOS E CONEXÕES